

GUIDE DE L'UTILISATEUR

COMPTEUR DE DÉBIT



INSTRUMENT DE COMPTAGE
VOLUMETRIQUE
PROFESSIONNEL

CARACTÉRISTIQUES

MARCHE/ARRÊT AUTOMATIQUE DE L'ÉCRAN

L'écran LCD s'éteindra automatiquement sur l'appareil après 5 minutes.

Cependant, l'unité continuera à prendre des mesures de débit même lorsque l'affichage est éteint.

ALARME

► Comment désactiver temporairement l'alarme :

Allumez l'appareil et appuyez et maintenez enfoncé le bouton "ON/OFF" pendant 3 secondes, l'écran affichera OFF. L'alarme est maintenant désactivée et pas de son même si le débit dépasse la valeur d'alarme.

► Comment activer l'alarme :

Chaque fois que vous éteignez l'appareil et que vous le rallumez, l'alarme se rallume automatiquement.

CHANGEMENT DES PILES

Lorsque l'affichage de la durée de vie des piles commence à clignoter et que l'appareil commence à émettre un bip, cela indique qu'il est temps de remplacer les piles.

Ouvrez le couvercle inférieur de l'appareil, retirez les piles et insérez de nouvelles piles en respectant le bon positionnement. Le type de batterie pour l'appareil est composé de deux piles alcalines AA de 1,5 V.

****Attention : ne mélangez pas et n'utilisez pas des piles de marques différentes. Si la l'appareil ne sera pas utilisé pendant de longues périodes, veuillez retirer les piles et rangez l'appareil.****

COMMENT UTILISER L'UTILISER

1. Insérez le tuyau de 1/4 de pouce (6,2 mm) dans le raccord de l'appareil.
2. Insérer les piles AA de 1,5 volts
3. Appuyez sur le bouton "SET" et maintenez-le enfoncé pendant 3 secondes afin de sélectionner le unité de mesure préférée (LPM ou GPM).
4. Appuyez sur le bouton "SET" et réglez la valeur d'alarme souhaitée en appuyant sur le Boutons "SHIFT" et "UP".
5. Appuyez sur le bouton « SET » pour enregistrer la valeur d'alarme souhaitée.
6. Le compteur sur l'écran LCD commencera à changer de chiffres au fur et à mesure que l'eau s'écoule indiquant que l'unité est en marche.

RÉINITIALISATION DU DÉBIT CUMULÉ

1. Mettez l'appareil sous tension.
2. Appuyez simultanément sur les boutons « UP » et « UNIT/SET » et maintenez-les enfoncés pendant 3 secondes.
3. Vous entendrez deux bips courts, indiquant que le numéro a été remis à 0.

VOLUME NON MESURABLE



Si le débit sort de la plage mesurable (comme dans le schéma ci-dessus), "OFL" apparaîtra sur l'écran d'affichage.



Si le débit cumulé sort de la plage mesurable (comme dans le schéma ci-dessus), "OFL" apparaîtra au bas de l'écran d'affichage.

CARACTÉRISTIQUES

Le FM-200 est un contrôleur de débit facile à installer qui vous permet de vérifier et mesurer les débits en litres par minute (LPM) ou Gallons par minute (GPM).

Ce produit permet aux utilisateurs de gérer l'eau propre lorsqu'une date d'expiration du filtre du purificateur d'eau est définie pour correspondre à la capacité du débit. Un utilisateur peut définir une limite de débit spécifique, et si le débit dépasse la limite définie, une alarme retentira avec une icône qui apparaîtra sur l'écran d'affichage.

SPECIFICATIONS

Plage : 0-99999 litres / 0-99999 gallons

0,8-8,0 LPM / 0,2-2,1 GPM

Résolution : 1 litre (1 gallon); 0,1 l/min (0,1 gal/min)

Matériau du boîtier du capteur : POM (KEPITAL, F20-03-

KEP) Précision : +/- 10%

Raccord : Type 1/4" ONE-TOUCH

Alarme : Son au-dessus du point de consigne

Arrêt automatique : après 5 minutes (écran LCD)

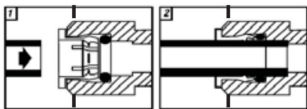
Autonomie de la batterie : environ 2 ans

Type de batterie : 1,5 V x 2 EA (TAILLE AA)

Dimensions : 66 x 90 x 63 mm

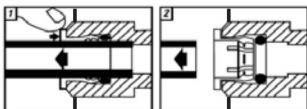
INSTRUCTIONS D'INSTALLATION SUITE

Comment insérer le tuyau :



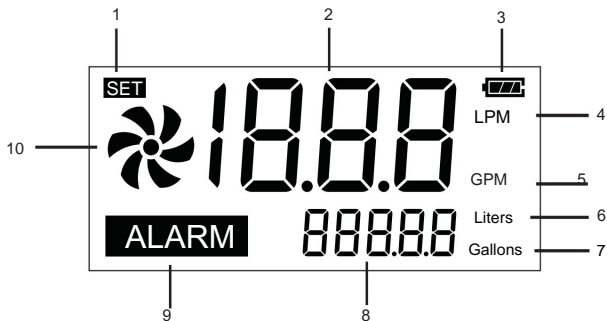
Insérez le tuyau dans le sens où la flèche pointe pour installer.

Comment retirer le tuyau :



Tout en appuyant sur l'anneau gris, tirez le tuyau dans la direction indiquée par la flèche pour séparer le tuyau.

DESCRIPTION DE L'ÉCRAN LCD



- | | |
|--|--|
| 1. Icône du mode « régler » | 6. Icône litres (pour le mode litres) |
| 2. Volume par minute | 7. Icône Gallons (pour le mode gallons) |
| 3. Indicateur d'autonomie de la batterie | 8. Volume empiilé utilisé |
| 4. Icône LPM (litres/min) | 9. Icône d'alarme |
| 5. Icône GPM (gallons/min) | 10. Indicateur de comptage
(montre que le capteur fonctionne) |

EXPLICATION DES BOUTON



Marche / arrêt".



SHIFT

Déplacez le bouton Maj vers la droite afin de choisir les chiffres lors du réglage d'une alarme.



UP

Augmente le nombre du chiffre sélectionné lors du réglage d'une alarme. Appuyez et maintenez pour accélérer.



UNIT SET

Accède au débit, au mode « SET », aux fonctions de saisie et de sauvegarde.



UNIT SET

Appuyez et maintenez enfoncé pendant 3 secondes ou commandez pour changer de mesure

Unités de litres à gallons et vice versa.



UP



Appuyez simultanément sur les deux boutons en mode normal et maintenez-les enfoncés pendant 3 secondes afin de réinitialiser les débits cumulés.



UP

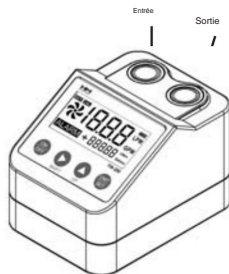


Appuyez sur les deux boutons et maintenez-les enfoncés pendant 3 secondes pendant

Mode "SET", pour la valeur d'alarme cumulée à réinitialiser.

INSTRUCTIONS D'INSTALLATION

Il y a deux raccords de connexion 1/4" sur l'unité. Le raccord du côté gauche est une entrée pour l'eau et le raccord du côté droit est une sortie.



FONCTION DE RÉGLAGE D'ALARME

Si le débit cumulé dépasse la limite initialement définie par l'utilisateur, l'alarme de débit d'eau émet 5 bips et l'icône d'alarme sur l'écran LCD clignote. Dans ce cas, changez votre filtre purificateur d'eau et réinitialisez l'unité.

COMMENT RÉGLER L'ALARME

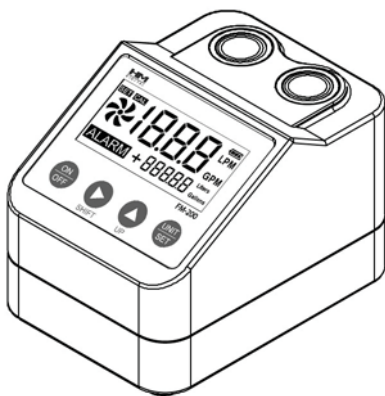
1. Mettez l'appareil sous tension.
2. Appuyez sur le bouton "UNIT/SET" et maintenez pendant 3 secondes pour choisir entre Litres ou Gallons.
3. Appuyez sur le bouton "UNIT/SET" et le mot SET apparaîtra alors sur l'écran LCD. Le premier chiffre du numéro de volume empilé utilisé commencera alors à clignoter.
4. Appuyez sur le bouton "SHIFT" pour déplacer le curseur entre les chiffres et appuyez sur le bouton "UP" pour définir le numéro souhaité.
5. Appuyez à nouveau sur la touche « SET » pour enregistrer le numéro souhaité. Vous entendrez un bip sonore indiquant que le numéro souhaité a été enregistré.



RÉINITIALISATION D'UNE VALEUR D'ALARME

1. Allumez l'appareil
2. Appuyez sur le bouton "UNIT/SET" et le mot SET apparaîtra alors sur l'affichage LCD.
3. Appuyez simultanément sur les boutons « UP » et « UNIT/SET » 3 secondes pour réinitialiser le volume empilé utilisé à 00000.
4. Appuyez à nouveau sur le bouton "SET" pour enregistrer. Vous entendrez un bip sonore.

USER'S GUIDE FLOW MONITOR



PROFESSIONAL WATER TESTING
INSTRUMENTS

FEATURES

AUTO LCD ON/OFF

The LCD display will turn off on the unit automatically after 5 minutes. However, the unit will continue to take flow rate measurements even while the display is off.

ALARM MUTE

- ▶ How to shut off the alarm temporarily:
Turn the power on and press and hold the "ON/OFF" button for 3 seconds, the display will show OFF. The alarm is now shut off and will not sound even if the flow rate exceeds the alarm value.
- ▶ How to turn on the alarm:
Whenever you turn off the unit and turn it back on again, the alarm will automatically be turned back on.

CHANGING THE BATTERIES

When battery life display begins to blink and the unit starts to beep, this will indicate that it's time to replace the batteries.

Open the bottom cover of the device, removed the batteries and insert new batteries while matching proper positioning. The battery type for the device is two 1.5V AA Alkaline batteries.

****Caution:** Do not mix and use batteries of different brands. If the device will not be used for long periods of time, please remove batteries and store the device.**

HOW TO USE

1. Insert the 1/4" hose into to the fitting on unit.
2. Remove the battery discharge protection tab which is located on the bottom of the unit in order to turn the power on.
3. Press the "SET" button and hold for 3 seconds in order to select the preferred unit of measurement (LPM or GPM).
4. Press the "SET" button and set the desired alarm value by pressing the "SHIFT" and "UP" buttons.
5. Press the "SET" button in order to save the desired alarm value.
6. The counter on the LCD display will begin to change numbers as water flows indicating that the unit is in operation.

RESETTING THE CUMULATED FLOW RATE

1. Power on the unit.
2. Press the "UP" and "UNIT/SET" buttons simultaneously and hold for 3 seconds.
3. You will hear two short beeps, indicating that the number has been reset to 0.

OUT OF MEASURABLE RANGE



If the flow rate goes out of measurable range, (as in the diagram above), "OFL" will appear on the display screen.



If the cumulated flow rate goes out of measurable range, (as in the diagram above), "OFL" will appear on the bottom of the display screen.

FEATURES

The FM-200 is an easy-to-install flow monitor that enables you to check and measure flow rates in Liters Per Minute (LPM) or Gallons Per Minute (GPM).

This product enables users to manage clean water when a water purifier filter expiration date is set to match the flow rate capacity. A user can set a specific flow rate limit, and if the flow rate exceeds the set limit, an alarm will sound along with an icon that will appear on the display screen.

SPECIFICATIONS

Range: 0-99999 Liters / 0-99999 Gallons

0.8-8.0 LPM / 0.2-2.1 GPM

Resolution: 1 Liter (1 Gallon); 0.1 LPM (0.1 GPM)

Sensor Housing Material: POM (KEPITAL, F20-03-KEP)

Accuracy: +/- 10%

Fitting: 1/4" ONE-TOUCH Type

Alarm: Sound over set point

Auto Shut-Off: After 5 minutes (LCD Display)

Battery Life: Approximately 2 Years

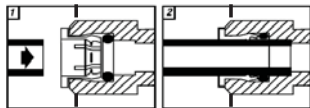
Battery Type: 1.5V x 2 EA (AA SIZE)

Dimensions: 66 x 90 x 63 mm (2.6 x 3.54 x 2.48 inches)

Weight: 7.3 oz (Includes Batteries)

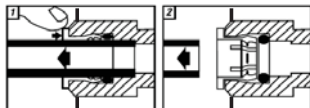
INSTALLATION INSTRUCTIONS CONT'D

How to Insert the Hose:



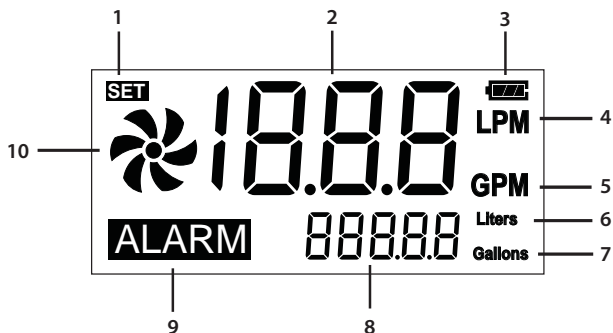
Insert the hose towards the direction where the arrow points to install.

How to Remove the Hose:



While pressing the grey ring, pull the hose towards the direction where the arrow points to separate the hose.

LCD SCREEN DESCRIPTION



- | | |
|---------------------------|---|
| 1. "SET" Mode icon | 6. Liters icon (for liters mode) |
| 2. Volume per minute | 7. Gallons icon (for gallons mode) |
| 3. Battery life indicator | 8. Stacked volume used |
| 4. LPM icon (liters/min) | 9. Alarm icon |
| 5. GPM icon (gallons/min) | 10. Counting indicator
(shows sensor is working) |

BUTTON EXPLANATION



Power "ON/OFF".



SHIFT

Move the shift button to the right in order to choose digits when setting an alarm.



UP

Increases the number of the selected digit when setting an alarm. Press and hold to speed up.



Accesses the flow rate, "SET" mode, entry and save features.



Press and hold for 3 seconds or order to switch measurement units from liters to gallons and vice versa.



UP



Press both buttons while in normal mode at the same time and hold for 3 seconds in order to reset cumulated flow rates.



UP



Press and hold both buttons for 3 seconds while in "SET" mode, in order for cumulated alarm value to be reset.

INSTALLATION INSTRUCTIONS

There are two 1/4" connection fittings on the unit. The left side fitting is an entrance for water and the right side fitting is an exit.



ALARM SETTING FEATURE

If the cumulated flow rate exceeds the limit that the user originally set, the water flow alarm will beep 5 times and the alarm icon on the LCD display will blink. In this case, change your water purifier filter and reset the unit.

HOW TO SET THE ALARM

1. Power on the unit.
2. Press the "UNIT/SET" button and hold for 3 seconds in order to choose between Liters or Gallons.
3. Press the "UNIT/SET" button and the word *SET* will then appear on the LCD display. The first digit of the stacked volume used number will then begin to blink.
4. Press the "SHIFT" button in order to move the cursor between digits and press the "UP" button to set the desired number.
5. Press the "SET" button again to save the desired number. You will hear a beeping sound indicating that the desired number has been saved.

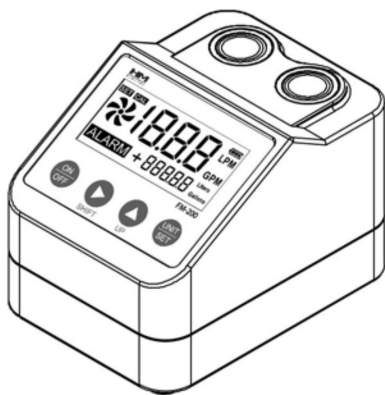


RESETTING AN ALARM VALUE

1. Power on the unit
2. Press "UNIT/SET" button and the word SET will then appear on the LCD display.
3. Press the "UP" and "UNIT/SET" buttons simultaneously and hold for 3 seconds to reset the stacked volume used to 00000.
4. Press the "SET" button once again to save. You will hear a beeping sound.

GUIDA DELL'UTENTE

MONITORAGGIO DEL FLUSSO



ACQUA PROFESSIONALE
STRUMENTI DI PROVA

ACCENSIONE/SPEGNIMENTO AUTOMATICO LCD

Il display LCD si spegnerà automaticamente sull'unità dopo 5 minuti.

Tuttavia, l'unità continuerà a misurare la portata anche se il display è spento.

ALLARME MUTO

► Come disattivare temporaneamente l'allarme:

Accendere l'alimentazione e tenere premuto il pulsante "ON/OFF" per 3 secondi, il display visualizzerà OFF. L'allarme ora è spento e lo farà non suona anche se la portata supera il valore di allarme.

► Come attivare la sveglia:

Ogni volta che si spegne l'unità e la si riaccende, l'allarme si riattiva automaticamente.

SOSTITUZIONE DELLE BATTERIE

Quando il display della durata della batteria inizia a lampeggiare e l'unità inizia a emettere un segnale acustico, questo indicherà che è ora di sostituire le batterie.

Aprire il coperchio inferiore del dispositivo, rimuovere le batterie e inserire nuove batterie rispettando il corretto posizionamento. Il tipo di batteria per il dispositivo è costituito da due batterie alcaline AA da 1,5 V.

****Attenzione:** non mescolare e utilizzare batterie di marche diverse. Se la dispositivo non verrà utilizzato per lunghi periodi di tempo, rimuovere le batterie e archiviare il dispositivo.**

COME USARE

1. Inserire il tubo da 1/4" nel raccordo sull'unità.
2. Rimuovere la linguetta di protezione contro lo scaricamento della batteria che si trova sulla parte inferiore dell'unità per accenderla.
3. Premere il pulsante "SET" e tenerlo premuto per 3 secondi per selezionare il'unità di misura preferita (LPM o GPM).
4. Premere il pulsante "SET" e impostare il valore di allarme desiderato premendo il tasto Pulsanti "MAIUSC" e "SU".
5. Premere il pulsante "SET" per salvare il valore di allarme desiderato.
6. Il contatore sul display LCD inizierà a cambiare i numeri come l'acqua scorre indicando che l'unità è in funzione.

AZZERAMENTO DELLA PORTATA CUMULATA

1. Accendere l'unità.
2. Premere contemporaneamente i pulsanti "UP" e "UNIT/SET" e tenerli premuti per 3 secondi.
3. Si sentiranno due brevi segnali acustici, che indicano che il numero è stato resettare a 0.

FUORI CAMPO MISURABILE



Se la portata esce dall'intervallo misurabile (come nel diagramma sopra), sullo schermo del display verrà visualizzato "OFL".



Se la portata cumulata esce dall'intervallo misurabile, (come nel diagramma sopra), "OFL" apparirà nella parte inferiore dello schermo del display.

CARATTERISTICHE

FM-200 è un monitor di flusso facile da installare che ti consente di farlo controllare e misurare le portate in litri al minuto (LPM) o

Galloni al minuto (GPM).

Questo prodotto consente agli utenti di gestire l'acqua pulita quando la data di scadenza del filtro del depuratore d'acqua è impostata in modo che corrisponda alla portata.

Un utente può impostare un limite di portata specifico e se la portata lo supera il limite impostato, un allarme suonerà insieme a un'icona che apparirà sullo schermo del display.

SPECIFICHE

Intervallo: 0-99999 litri / 0-99999 galloni

0,8-8,0 LPM / 0,2-2,1 GPM

Risoluzione: 1 litro (1 gallone); 0,1 LPM (0,1 GPM)

Materiale alloggiamento sensore: POM (KEPITAL, F20-03-KEP)

Precisione: +/- 10%

Raccordo: 1/4" tipo ONE-TOUCH

Allarme: suono oltre il set point

Spegnimento automatico: dopo 5 minuti (display LCD)

Durata della batteria: circa 2 anni

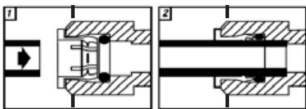
Tipo di batteria: 1,5 V x 2 EA (formato AA)

Dimensioni: 66 x 90 x 63 mm (2,6 x 3,54 x 2,48 pollici)

Peso: 7,3 once (batterie incluse)

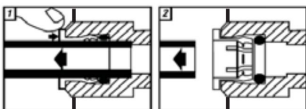
ISTRUZIONI PER L'INSTALLAZIONE CONT'D

Come inserire il tubo:



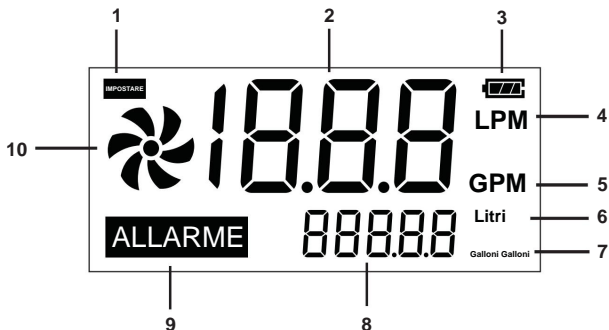
Inserire il tubo nella direzione dove punta la freccia per l'installazione.

Come rimuovere il tubo:



Mentre si preme l'anello grigio, tirare il tubo nella direzione in cui punta la freccia per separare il tubo.

DESCRIZIONE SCHERMO LCD



- | | |
|--|--|
| 1. Icona della modalità "IMPOSTA". | 6. Icona Litri (per modalità litri) |
| 2. Volume al minuto | 7. Icona Galloni (per la modalità Galloni) |
| 3. Indicatore di durata della batteria | 8. Volume in pila utilizzato |
| 4. Icona LPM (litri/min) | 9. Icona di allarme |
| 5. Icona GPM (galloni/min) | 10. Indicatore di conteggio |

(mostra che il sensore funziona)

SPIEGAZIONE DEL PULSANTE



Accensione/spengimento.



SHIFT

Spostare il pulsante Shift verso destra per scegliere le cifre quando si imposta una sveglia.



UP

Aumenta il numero della cifra selezionata quando si imposta una sveglia. Tieni premuto per accelerare.



UNIT SET

Accede alle funzioni di portata, modalità "SET", inserimento e salvataggio.



UNIT SET

Tenere premuto per 3 secondi o ordinare per cambiare misurazione unità da litri a galloni e viceversa.



UP



UNIT SET

Premere contemporaneamente entrambi i pulsanti in modalità normale e tenerli premuti per 3 secondi per azzerare le portate accumulate.



UP



UNIT SET

Tieni premuti entrambi i pulsanti per 3 secondi mentre sei dentro Modalità "SET", in ordine al valore di allarme cumulato da resettare.

ISTRUZIONI PER L'INSTALLAZIONE


Ci sono due raccordi di collegamento da 1/4" sull'unità. Il raccordo sul lato sinistro è un'entrata per l'acqua e il raccordo sul lato destro è un'uscita.



FUNZIONE DI IMPOSTAZIONE ALLARME

Se la portata accumulata supera il limite originariamente impostato dall'utente, l'allarme del flusso d'acqua emetterà 5 segnali acustici e l'icona di allarme sul display LCD lampeggerà. In questo caso, cambia il filtro del depuratore d'acqua e reimpostalo l'unità.

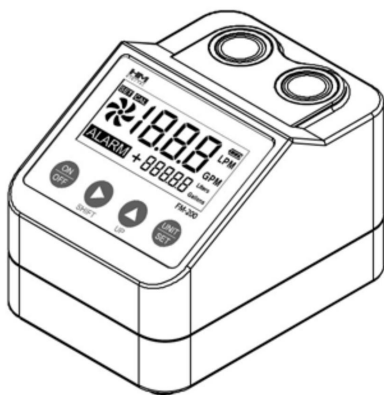
COME IMPOSTARE LA SVEGLIA

1. Accendere l'unità.
 2. Tenere premuto il pulsante "UNIT/SET".
per 3 secondi per scegliere
tra litri o galloni.
- 
- The image shows a rectangular LCD display. On the left side, there is a fan icon. In the center, the word 'SET' is displayed in large, bold, black digits. Below 'SET', the number '03000' is displayed in smaller digits, followed by the word 'Litri' to its right. In the top right corner, there is a small icon of a water tap and the letters 'LPM'.
3. Premere il pulsante "UNIT/SET" e sul display LCD apparirà la scritta SET. La prima cifra del numero del volume impilato utilizzato inizierà quindi a lampeggiare.
 4. Premere il pulsante "SHIFT" per spostare il cursore tra le cifre e premere il pulsante "SU" per impostare il numero desiderato.
 5. Premere nuovamente il pulsante "SET" per salvare il numero desiderato. Si sentirà un segnale acustico che indica che il numero desiderato è stato salvato.

RIPRISTINO DI UN VALORE DI ALLARME

1. Accendere l'unità
2. Premere il pulsante "UNIT/SET" e la parola SET apparirà sullo schermo Display LCD.
3. Premere contemporaneamente i pulsanti "UP" e "UNIT/SET" e tenerli premuti per 3 secondi per reimpostare il volume impilato utilizzato su 00000.
4. Premere nuovamente il pulsante "SET" per salvare. Sentirai un segnale acustico.

GUÍA DE USUARIO MONITOREO DE FLUJO



AGUA PROFESIONAL
INSTRUMENTOS DE PRUEBA

CARACTERÍSTICAS

ENCENDIDO/APAGADO AUTOMÁTICO DE LCD

La pantalla LCD se apagará en la unidad automáticamente después de 5 minutos. Sin embargo, la unidad seguirá tomando medidas de caudal aunque la pantalla esté apagada.

SILENCIO DE ALARMA

▶ Cómo apagar la alarma temporalmente:

Encienda y mantenga presionado el botón "ON/OFF" durante 3 segundos, la pantalla mostrará OFF. La alarma ahora está apagada y no suena incluso si el caudal supera el valor de alarma.

▶ Cómo encender la alarma:

Cada vez que apague la unidad y la vuelva a encender, la alarma se volverá a encender automáticamente.

CAMBIO DE LAS PILAS

Cuando la pantalla de duración de la batería comience a parpadear y la unidad comience a emitir un pitido, esto indicará que es hora de reemplazar las baterías.

Abra la cubierta inferior del dispositivo, retire las baterías e inserte baterías nuevas mientras hace coincidir la posición adecuada. El tipo de batería para el dispositivo son dos pilas alcalinas AA de 1,5 V.

****Precaución:** No mezcle ni use baterías de diferentes marcas. Si el dispositivo no se utilizará durante largos períodos de tiempo, retire las baterías y almacene el dispositivo.**

CÓMO UTILIZAR

1. Inserte la manguera de 1/4" en el accesorio de la unidad.
2. Quite la lengüeta de protección de descarga de la batería que se encuentra en el parte inferior de la unidad para encenderla.
3. Presione el botón "SET" y manténgalo presionado durante 3 segundos para seleccionar el unidad de medida preferida (LPM o GPM).
4. Presione el botón "SET" y configure el valor de alarma deseado presionando el botón Botones "MAYÚS" y "ARRIBA".
5. Pulse el botón "SET" para guardar el valor de alarma deseado.
6. El contador en la pantalla LCD comenzará a cambiar de número a medida que el agua fluye indicando que la unidad está en funcionamiento.

RESTABLECIMIENTO DEL CAUDAL ACUMULADO

1. Encienda la unidad.
2. Presione los botones "UP" y "UNIT/SET" simultáneamente y manténgalos presionados durante 3 segundos.
3. Escuchará dos pitidos cortos, lo que indica que el número ha sido restablecer a 0.

FUERA DE RANGO MEDIBLE



Si el caudal sale del rango medible (como en el diagrama anterior), aparecerá "OFL" en la pantalla.



Si el caudal acumulado sale del rango medible (como en el diagrama anterior), aparecerá "OFL" en la parte inferior de la pantalla.

CARACTERISTICAS

El FM-200 es un monitor de flujo fácil de instalar que le permite verificar y mida las tasas de flujo en litros por minuto (LPM) o Galones por Minuto (GPM).

Este producto permite a los usuarios gestionar el agua limpia cuando se establece una fecha de caducidad del filtro del purificador de agua para que coincida con la capacidad del caudal. Un usuario puede establecer un límite de caudal específico, y si el caudal excede el límite establecido, sonará una alarma junto con un icono que aparecerá en la pantalla de visualización.

ESPECIFICACIONES

Rango: 0-99999 Litros / 0-99999 Galones

0,8-8,0 LPM / 0,2-2,1 GPM

Resolución: 1 Litro (1 Galón); 0,1 LPM (0,1 GPM)

Material de la carcasa del sensor: POM (KEPITAL, F20-03-KEP)

Precisión: +/- 10%

Racor: Tipo ONE-TOUCH de 1/4"

Alarma: Sonido por encima del punto de ajuste

Apagado automático: después de 5 minutos (pantalla LCD)

Duración de la batería: aproximadamente 2 años

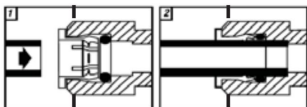
Tipo de batería: 1,5 V x 2 EA (TAMAÑO AA)

Dimensiones: 66 x 90 x 63 mm (2,6 x 3,54 x 2,48 pulgadas)

Peso: 7.3 oz (Incluye Baterías)

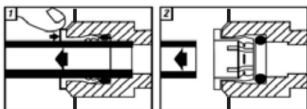
INSTRUCCIONES DE INSTALACIÓN CONTINUACIÓN

Cómo insertar la manguera:



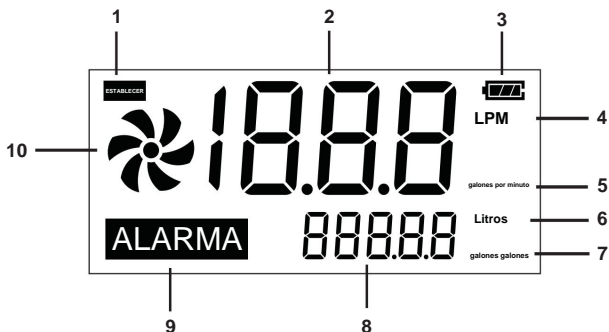
Inserte la manguera en la dirección donde la flecha apunta a instalar.

Cómo quitar la manguera:



Mientras presiona el anillo gris, tire de la manguera hacia la dirección en la que apunta la flecha para separar la manguera.

DESCRIPCIÓN DE LA PANTALLA LCD



- | | |
|--|---|
| 1. Icono de modo "SET" | 6. Icono de litros (para el modo de litros) |
| 2. Volumen por minuto | 7. Icono de galones (para el modo de galones) |
| 3. Indicador de duración de la batería | 8. Volumen apilado utilizado |
| 4. Icono LPM (litros/min) | 9. Icono de alarma |
| 5. Ícono de GPM (galones/min) | 10. Indicador de conteo |

(muestra que el sensor está funcionando)

BOTÓN EXPLICACIÓN



Encendido / apagado".



SHIFT

Mueva el botón de cambio a la derecha para elegir dígitos al configurar una alarma.



UP

Aumenta el número del dígito seleccionado al programar una alarma. Mantenga presionado para acelerar.



UNIT SET

Accede a las funciones de caudal, modo "SET", entrada y guardado.



UNIT SET

Mantenga presionado durante 3 segundos u ordene para cambiar la medición unidades de litros a galones y viceversa.



UP



UNIT SET

Presione ambos botones mientras está en modo normal al mismo tiempo y manténgalos presionados durante 3 segundos para restablecer las tasas de flujo acumuladas.



UP



UNIT SET

Mantenga presionados ambos botones durante 3 segundos mientras está en Modo "SET", para el valor de alarma acumulado para ser reiniciado.

INSTRUCCIONES DE INSTALACIÓN

Hay dos accesorios de conexión de 1/4" en la unidad.

El accesorio del lado izquierdo es una entrada para el agua y el accesorio del lado derecho es una salida.



FUNCIÓN DE AJUSTE DE ALARMA

Si la tasa de flujo acumulada excede el límite que el usuario estableció originalmente, la alarma de flujo de agua sonará 5 veces y el ícono de alarma en la pantalla LCD parpadeará.

En este caso, cambie el filtro de su purificador de agua y reinicie la unidad.

CÓMO CONFIGURAR LA ALARMA

1. Encienda la unidad.
2. Presione el botón "UNIT/SET" y manténgalo presionado durante 3 segundos para elegir entre Litros o Galones.
3. Presione el botón "UNIT/SET" y la palabra SET aparecerá en la pantalla LCD. El primer dígito del número utilizado del volumen apilado comenzará a parpadear.
4. Presione el botón "SHIFT" para mover el cursor entre los dígitos y presione el botón "ARRIBA" para configurar el número deseado.
5. Presione el botón "SET" nuevamente para guardar el número deseado. Escuchará un pitido que indica que se ha guardado el número deseado.

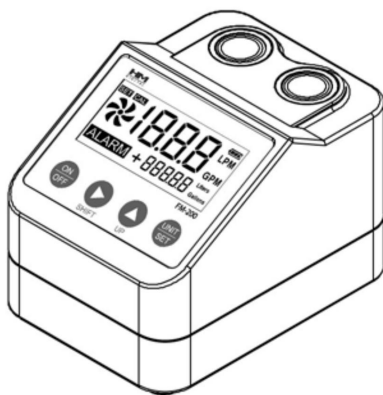


RESTABLECIMIENTO DE UN VALOR DE ALARMA

1. Encienda la unidad
2. Presione el botón "UNIT/SET" y la palabra SET aparecerá en la pantalla.
Pantalla LCD.
3. Presione los botones "UP" y "UNIT/SET" simultáneamente y manténgalos presionados 3 segundos para restablecer el volumen apilado utilizado a 00000.
4. Presione el botón "SET" una vez más para guardar. Escuchará un pitido.

BEDIENUNGSANLEITUNG

DURCHFLUSSWÄCHTER



PROFESSIONELLES
WASSER PRÜFGERÄTE

EIGENSCHAFTEN DES AUTO-LCD EIN/AUS

Das LCD-Display des Geräts schaltet sich nach 5 Minuten automatisch aus.

Das Gerät nimmt jedoch weiterhin Durchflussmessungen vor, auch wenn das Display ausgeschaltet ist.

ALARM STUMM

So schalten Sie den Alarm vorübergehend aus:

Schalten Sie das Gerät ein und halten Sie die „ON/OFF“-Taste 3 Sekunden lang gedrückt, das Display zeigt OFF an. Der Alarm ist jetzt ausgeschaltet und wird ertönt nicht, auch wenn die Durchflussrate den Alarmwert überschreitet.

So schalten Sie den Wecker ein:

Immer wenn Sie das Gerät aus- und wieder einschalten, wird der Alarm automatisch wieder eingeschaltet.

AUSTAUSCH DER BATTERIEN

Wenn die Batterielebensdaueranzeige zu blinken beginnt und das Gerät zu piepsen beginnt, zeigt dies an, dass es an der Zeit ist, die Batterien auszutauschen.

Öffnen Sie die untere Abdeckung des Geräts, entfernen Sie die Batterien und legen Sie neue Batterien ein, während Sie auf die richtige Position achten. Der Batterietyp für Das Gerät besteht aus zwei 1,5-V-AA-Alkalibatterien.

****Achtung:** Mischen und verwenden Sie keine Batterien verschiedener Marken. Wenn die

Wenn das Gerät längere Zeit nicht benutzt wird, entfernen Sie bitte die Batterien und lagern Sie das Gerät.**

BENUTZUNG

1. Führen Sie den 1/4-Zoll-Schlauch in das Anschlussstück am Gerät ein.
2. Entfernen Sie die Batterieentladeschutzlasche, die sich auf der Unterseite des Geräts befindet, um es einzuschalten.
3. Drücken Sie die „SET“-Taste und halten Sie sie 3 Sekunden lang gedrückt, um auszuwählen bevorzugte Maßeinheit (LPM oder GPM).
4. Drücken Sie die „SET“-Taste und stellen Sie den gewünschten Alarmwert durch Drücken der ein „SHIFT“- und „UP“-Tasten.
5. Drücken Sie die „SET“-Taste, um den gewünschten Alarmwert zu speichern.
6. Der Zähler auf dem LCD-Display beginnt sich zu ändern
Wasser fließt, was anzeigt, dass das Gerät in Betrieb ist.

ZURÜCKSETZEN DER KUMULIERTEN DURCHFLUSSRATE

1. Schalten Sie das Gerät ein.
2. Drücken Sie die „UP“- und „UNIT/SET“-Tasten gleichzeitig und halten Sie sie für 3 Sekunden gedrückt.
3. Sie hören zwei kurze Pieptöne, die anzeigen, dass die Nummer vergeben wurde auf 0 zurückgesetzt.

AUSSERHALB DES MESSBAREN BEREICHS



Wenn die Durchflussrate den messbaren Bereich verlässt (wie im Diagramm oben), erscheint „OFL“ auf dem Anzeigebildschirm.



Wenn die kumulierte Durchflussrate den messbaren Bereich verlässt (wie im Diagramm oben), erscheint „OFL“ am unteren Rand des Anzeigebildschirms.

MERKMALE

Der FM-200 ist ein einfach zu installierender Strömungswächter, der Ihnen dies ermöglicht
Überprüfen und messen Sie die Durchflussraten in Litern pro Minute (LPM) oder
Gallonen pro Minute (GPM).

Mit diesem Produkt können Benutzer sauberes Wasser verwalten, wenn das Ablaufdatum
eines Wasserfilterfilters so eingestellt ist, dass es der Durchflusskapazität entspricht.

Ein Benutzer kann eine bestimmte Flussratengrenze festlegen, und wenn die Flussrate überschreitet
das eingestellte Limit, ertönt ein Alarm zusammen mit einem Symbol, das auf dem
Anzeigebildschirm erscheint.

SPEZIFIKATIONEN

Bereich: 0-99999 Liter / 0-99999 Gallonen

0,8-8,0 LPM / 0,2-2,1 GPM

Auflösung: 1 Liter (1 Gallone); 0,1 LPM (0,1 GPM)

Sensorgehäusematerial : POM (KEPITAL, F20-03-KEP)

Genauigkeit: +/- 10 %

Anschluss : 1/4" ONE-TOUCH-Typ

Alarm: Ton über Sollwert

Automatische Abschaltung: Nach 5 Minuten (LCD-Display)

Batterielebensdauer: ca. 2 Jahre

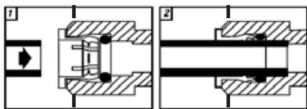
Batterietyp: 1,5 V x 2 EA (Größe AA)

Abmessungen: 66 x 90 x 63 mm (2,6 x 3,54 x 2,48 Zoll)

Gewicht: 7,3 oz (inkl. Batterien)

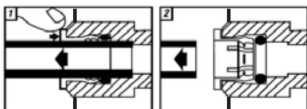
INSTALLATIONSANLEITUNG FORTSETZUNG

So führen Sie den Schlauch ein:



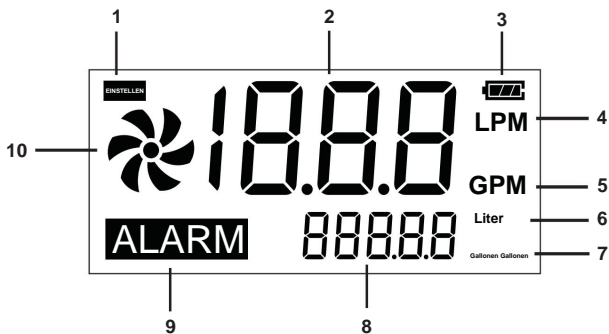
Führen Sie den Schlauch in Richtung ein wo der Pfeil zur Installation zeigt.

So entfernen Sie den Schlauch:



Während Sie auf den grauen Ring drücken, ziehen Sie den Schlauch in die Richtung, in die der Pfeil zeigt, um den Schlauch zu trennen.

BESCHREIBUNG DES LCD-BILDSCHIRMS



- | | |
|-------------------------------|---|
| 1. „SET“-Modus-Symbol | 6. Liter-Symbol (für den Liter-Modus) |
| 2. Volumen pro Minute | 7. Gallonen-Symbol (für Gallonen-Modus) |
| 3. Batterielebensdaueranzeige | 8. Verwendetes gestapeltes Volumen |
| 4. LPM-Symbol (Liter/min) | 9. Alarmsymbol |
| 5. GPM-Symbol (Gallonen/min) | 10. Zählanzeige |

(zeigt an, dass der Sensor funktioniert)

TASTENERKLÄRUNG



Einschalten / Ausschalten*.



SHIFT

Bewegen Sie die Umschalttaste nach rechts, um beim Einstellen eines Alarms Ziffern auszuwählen.



UP

Erhöht die Nummer der ausgewählten Stelle beim Einstellen eines Alarms. Halten Sie gedrückt, um zu beschleunigen.



UNIT SET

Greift auf die Durchflussrate, den „SET“-Modus, die Eingabe- und Speicherfunktionen zu.



UNIT SET

3 Sekunden lang gedrückt halten oder um die Messung zu wechseln

Einheiten von Liter zu Gallonen und umgekehrt.



UP



Drücken Sie im Normalmodus beide Tasten gleichzeitig und halten Sie sie 3 Sekunden lang gedrückt, um die kumulierten Durchflussraten zurückzusetzen.



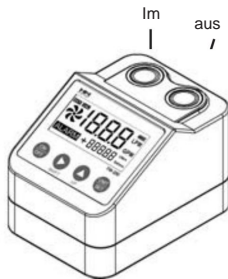
UP



Halten Sie beide Tasten 3 Sekunden lang gedrückt, während Sie sich im Gerät befinden „SET“-Modus, um den kumulierten Alarmwert anzuzeigen zurückgesetzt werden.

INSTALLATIONSANLEITUNG

Am Gerät befinden sich zwei 1/4"-Anschlussstutzen. Der Anschluss auf der linken Seite ist ein Eingang für Wasser und der Anschluss auf der rechten Seite ist ein Ausgang.



ALARMEINSTELLUNGSFUNKTION

Wenn die kumulierte Durchflussrate die ursprünglich vom Benutzer festgelegte Grenze überschreitet, ertönt der Wasserdurchflussalarm 5 Mal und das Alarmsymbol auf dem LCD-Display blinkt. Wechseln Sie in diesem Fall den Filter Ihres Wasserreinigers und setzen Sie ihn zurück die Einheit.

SO STELLEN SIE DEN WECKER EIN

1. Schalten Sie das Gerät ein.
2. Drücken Sie die „UNIT/SET“-Taste und halten Sie sie gedrückt für 3 Sekunden, um zu wählen zwischen Liter oder Gallonen.
3. Drücken Sie die „UNIT/SET“-Taste und das Wort SET erscheint dann auf dem LCD-Display. Die erste Ziffer der Nummer des verwendeten Stapelvolumens beginnt dann zu blinken.
4. Drücken Sie die „SHIFT“-Taste, um den Cursor zwischen den Ziffern zu bewegen und drücken Sie die „UP“-Taste, um die gewünschte Zahl einzustellen.
5. Drücken Sie erneut die „SET“-Taste, um die gewünschte Nummer zu speichern. Sie hören einen Piepton, der anzeigt, dass die gewünschte Nummer gespeichert wurde.



ZURÜCKSETZEN EINES ALARMWERTS

1. Schalten Sie das Gerät ein
2. Drücken Sie die „UNIT/SET“-Taste und das Wort SET erscheint dann auf dem LCD Bildschirm.
3. Drücken Sie gleichzeitig die Tasten „UP“ und „UNIT/SET“ und halten Sie sie gedrückt 3 Sekunden, um das verwendete Stapelvolumen auf 00000 zurückzusetzen.
4. Drücken Sie zum Speichern erneut die „SET“-Taste. Sie hören einen Piepton.